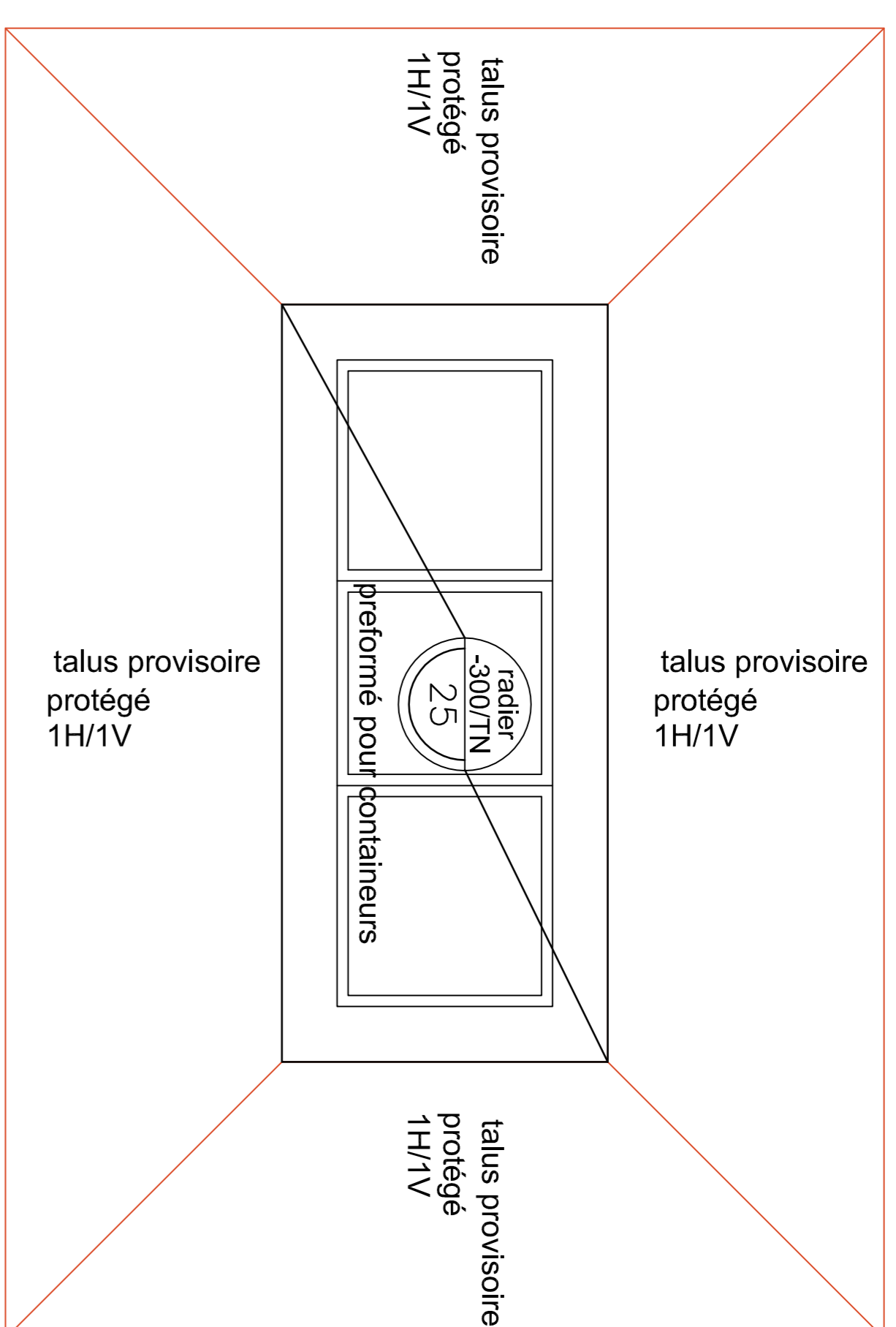
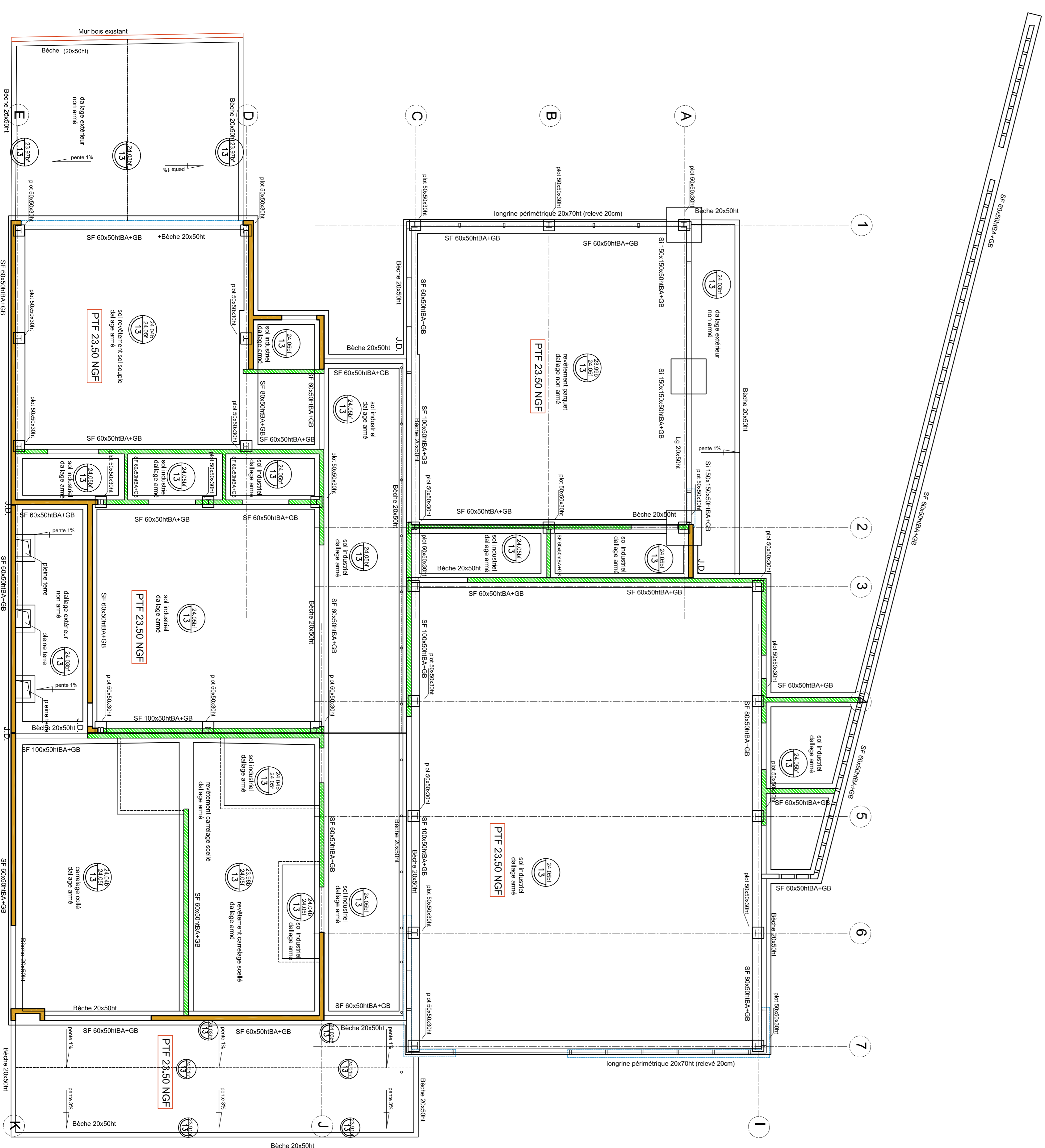
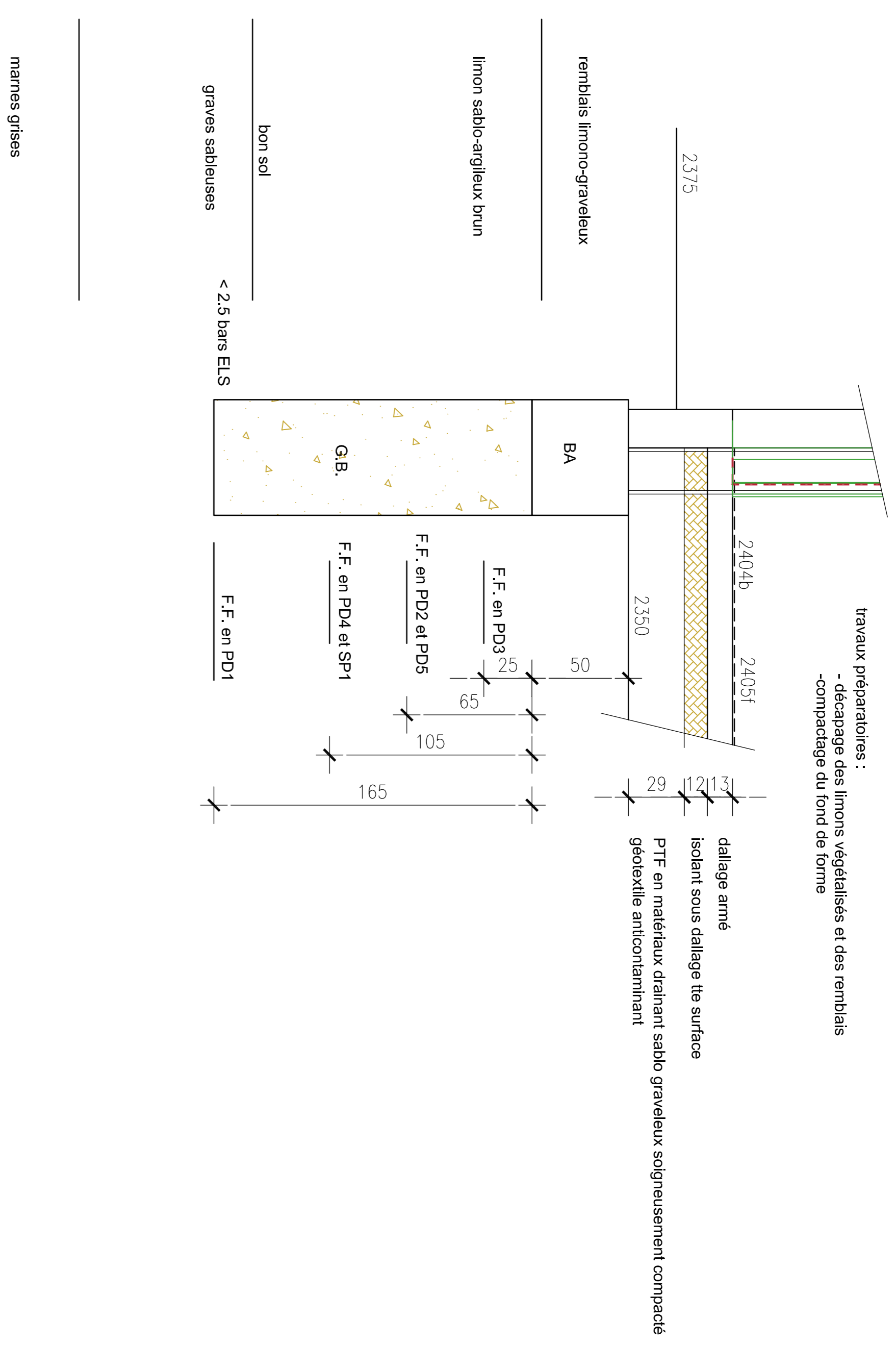


Radier pour conteneurs préformés



Coupe type sur fondations



HYPOTHESES DE CALCULS :

REGION : Eclaircie : C5/20 Sous radier : C25/30 Eau souterraine : X1 Éléments intérieurs : X1 Éléments extérieurs : X03	ENVIRONNEMENT : Lieux : 3m Éléments extérieurs : 4m Éléments intérieurs : X1 Éléments exposés : X03	TEMPERATURE : H100 Ventes : S1400 RESOURCES/THERMES : EUROCODE 2 & 9 de contrôle
---	--	--

Schéma
S1400
Q=400 d=11m2

Mur aggré enlaid
Mur aggré peints

CONSTRUCTION
DE SALES
ASSOCIATIVES

PRO

document n°41			STR2		
Fondations			Fondations		
date :	11/03/17	décl. :	11/03	modifications :	
ind. :	0	Phase :	Phase 1/4	Phase :	Phase 1/4