

A la manière d'Hans HARTUNG



Les enfants de l'accueil de loisirs de Lignan sur Orb
au Musée Régional d'Art Contemporain de Sérignan

Le Musée Régional d'Art Contemporain Languedoc-Roussillon, situé à Sérignan, présente sur près de 2 500 m², une collection permanente et des expositions temporaires. Il organise trois ou quatre expositions par an, monographiques, parfois rétrospectives et collectives. La présentation de ses collections, renouvelée une fois par an, propose au public un regard sur la création, des années 60 à la période la plus contemporaine, mettant l'accent sur certaines périodes de l'histoire de l'art (Paysagisme Abstrait, Art Conceptuel, Supports/ Surfaces, Figuration Narrative, scène artistique actuelle...).

Ce musée offre un accès privilégié aux œuvres dans différents espaces : cabinet d'arts graphiques, espaces d'exposition, salle vidéo, vitrines expérimentales, salon-bibliothèque, librairie-boutique. L'établissement propose un grand nombre d'activités à destination de tous les publics : visites commentées, conférences, ateliers pour les enfants, mon anniversaire au musée...



HANS HARTUNG, LES DERNIÈRES ANNÉES

L'artiste Hans Hartung a travaillé toute sa vie exclusivement avec des formes informelles. Des compositions de lignes symboliques et spontanées naissent dès 1928, leur création pousse l'artiste à se laisser inspirer par le hasard et à analyser le rapport de tension entre la surface colorée et les lignes. Au cours des trois dernières années de sa vie, Hans Hartung, âgé de plus de 80 ans, sur un fauteuil roulant, peint près de 650 toiles, dont 360 la dernière année, en 1989. Il est un des représentants les plus importants de l'Art informel européen.



HANS HARTUNG

DU 7 NOVEMBRE 2010
AU 6 MARS 2011

MUSÉE RÉGIONAL
D'ART CONTEMPORAIN
À SÉRIGNAN

Présentation réalisée grâce à la collaboration de la Fondation Hartung - Baumgarten à Berlin
MUSÉE RÉGIONAL D'ART CONTEMPORAIN LANGUEDOC-ROUSSILLON
146 Avenue de la Plage - BP4 - 34410 SÉRIGNAN
+33 (0)4 67 32 33 05 - museedartcontemporain@cr-languedocroussillon.fr
Ouvert du mardi au vendredi de 10h à 18h, le week-end de 13h à 18h
Fermé le lundi et les jours fériés



MUSÉE RÉGIONAL D'ART CONTEMPORAIN LANGUEDOC-ROUSSILLON

146 avenue de la Plage – BP4 - 34410 SÉRIGNAN

+33 (0)4 67 32 33 05

museedartcontemporain@cr-languedocroussillon.fr

Ouvert du mardi au vendredi de 10h à 18h, le week-end de 13h à 18h

Fermé le lundi et les jours fériés

RÉGION LANGUEDOC-ROUSSILLON

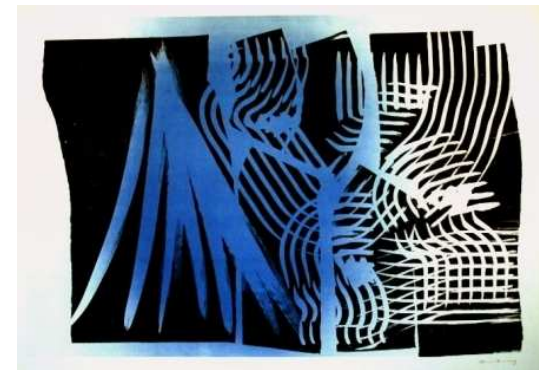
MINISTÈRE DE LA CULTURE ET DE LA COMMUNICATION

DRAC LANGUEDOC-ROUSSILLON

A la manière d'Hans HARTUNG

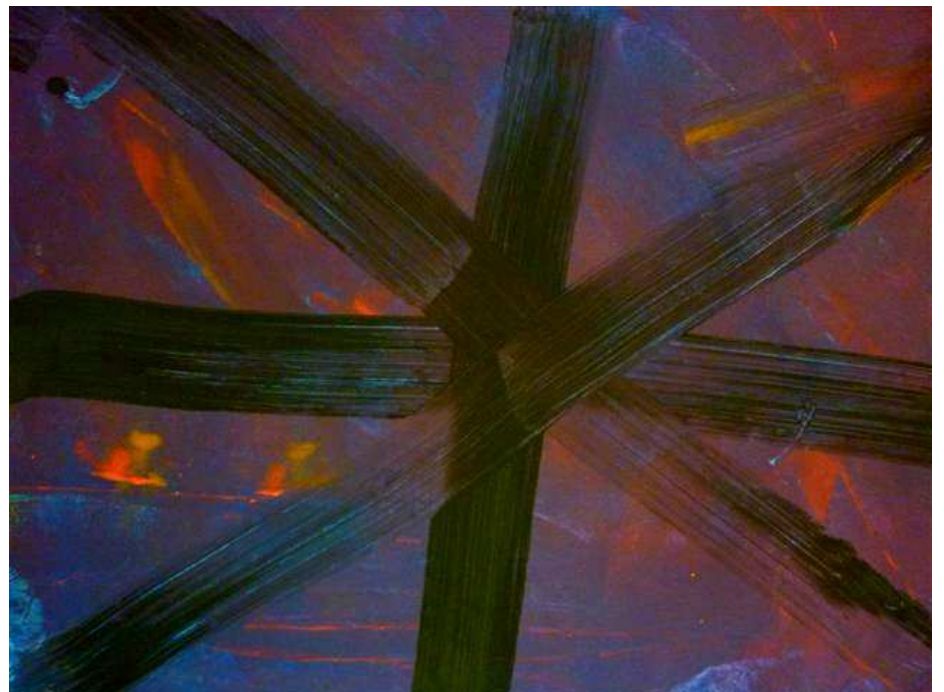
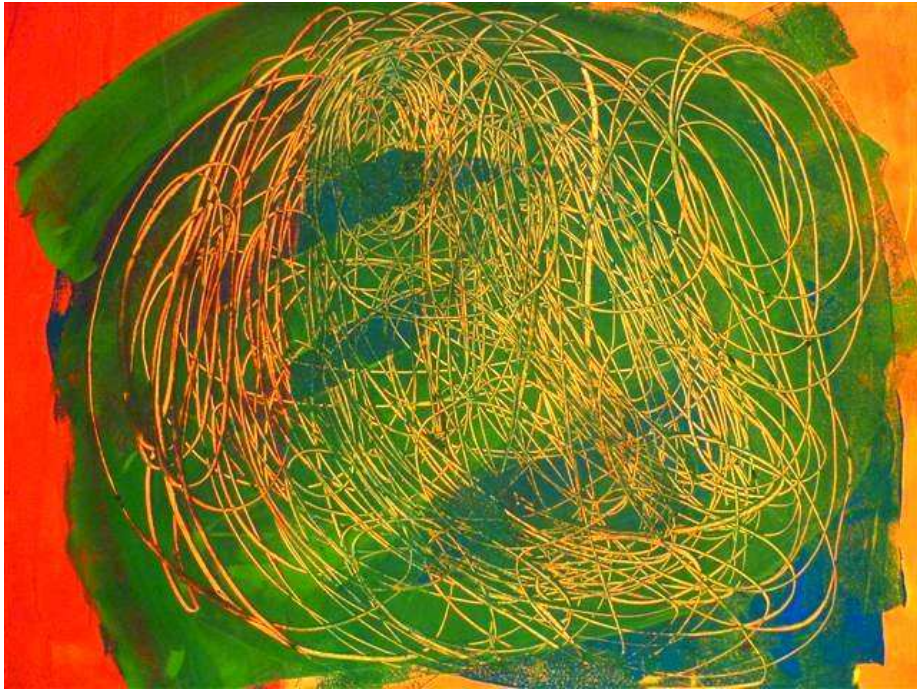
"la technique de la carte à gratter"

"Recouvrir la feuille
d'une première couleur.
Faire plusieurs
couches de peinture.
Les différentes teintes
se mélangent,
se superposent.
Prendre un bout
de bois et dessiner
sur la feuille"

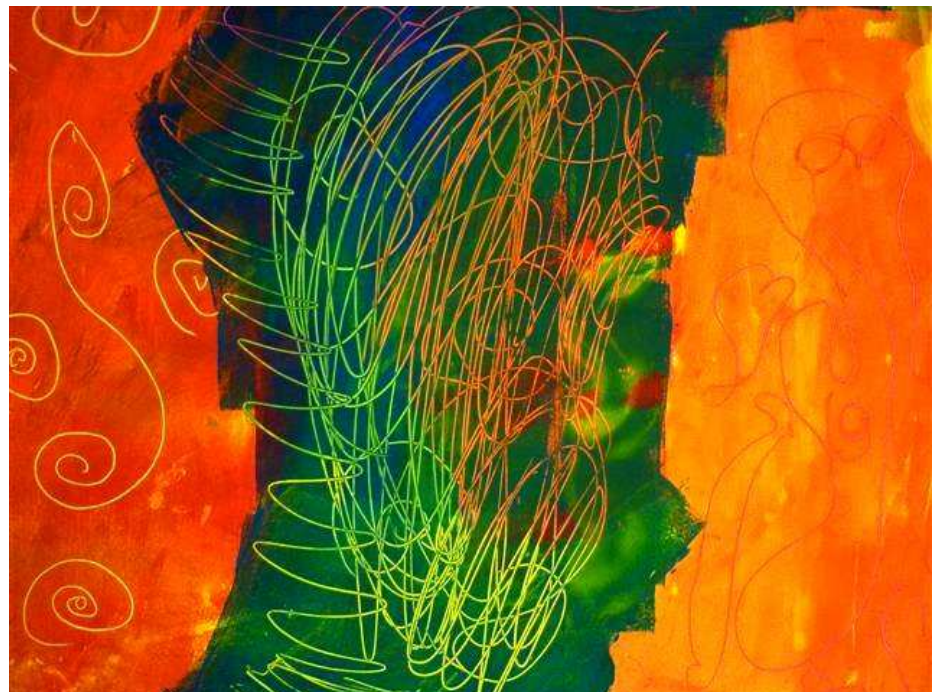
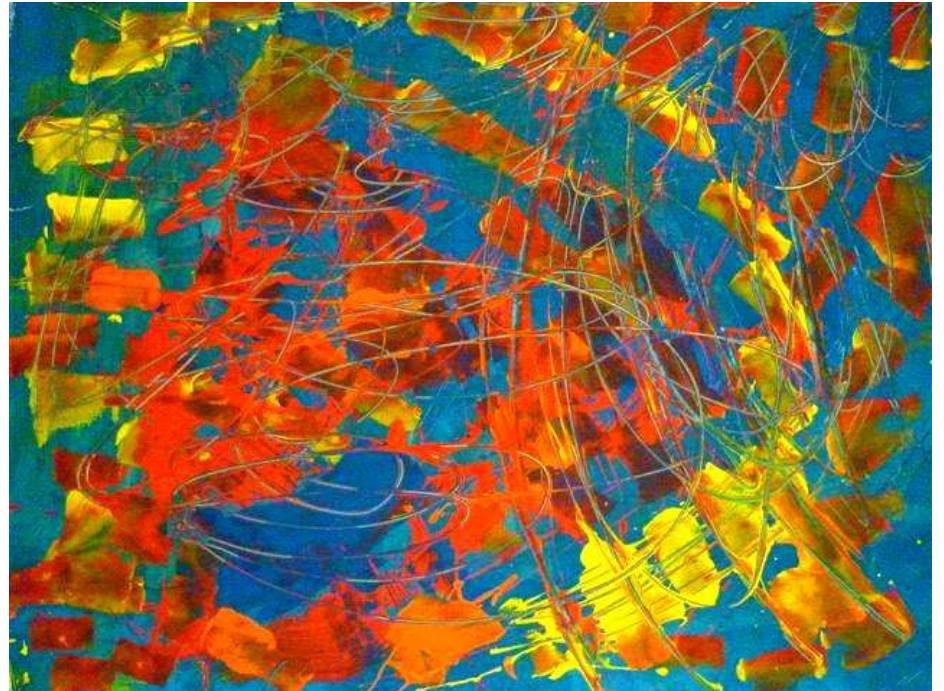


Réalisations des enfants de l'ALSH de Lignan sur Orb - atelier du 24 nov 2010 au Musée de Sérignan

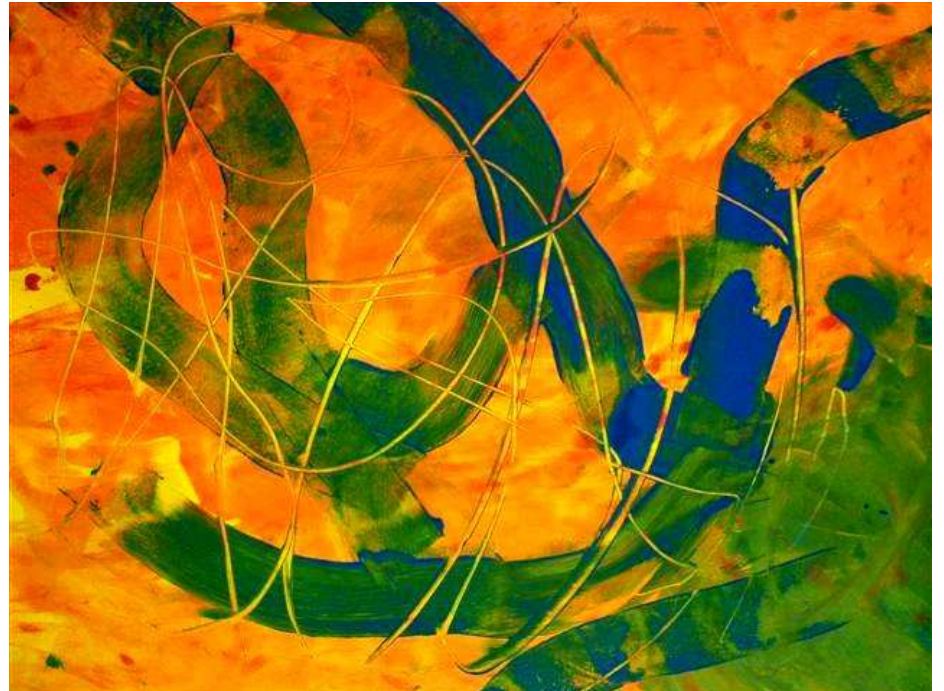












Carnet de peinture réalisé par les enfants de l'ALSH de Lignan sur ORB lors de l'atelier du mercredi 24 novembre 2010 au MUSÉE RÉGIONAL D'ART CONTEMPORAIN LANGUEDOC-ROUSSILLON de SÉRIGNAN.

Crédit photos page 2 (Extérieur Musée, homme et son fils : © Jean-Paul PLANCHON, Atelier enfant : service éducatif musée de Sérignan) site internet commune de Sérignan, page 3 l'affiche © Brice TOURNEUX

Textes page 2 et 3 issus du dossier pédagogique du Musée de Sérignan et de Wikipédia

Peintures page 1, 4 : Hans HARTUNG

Peintures 5 à 10 enfants de l'ALSH de Lignan sur Orb.

Vous pouvez retrouver ce carnet sur **www.ville-lignan-surorb.fr**

Les informations sur les expositions du Musée de Sérignan sur <http://www.ville-serignan.fr/Tourisme-Sortir-Musee.php>
et sur facebook <http://www.facebook.com/#!/group.php?gid=6488509711>